

О П И С А Н И Е

снятия измерений для пошива мужских брюк

Внимание: Снятие мерок необходимо проводить поверх облегающей одежды или белья. Желательно, чтоб мерки снимал другой человек, ещё лучше специалист. Измеряемый должен стоять прямо, без напряжения, сохраняя привычную осанку.

Обхват груди: При измерении обхвата груди оберните грудь лентой так, чтобы лента проходила горизонтально через наиболее выступающие точки груди. На спине лента накладывается на лопатки. При измерении лента должна плотно (но без натяжения) прилегать к телу.

Обхват талии: Прежде чем производить измерение отметьте линию талии на вашей фигуре эластичной тесьмой, шнурком и т.п. Наложите измерительную ленту горизонтально вокруг туловища на уровне талии, лента должна прилегать плотно, но без натяжения.



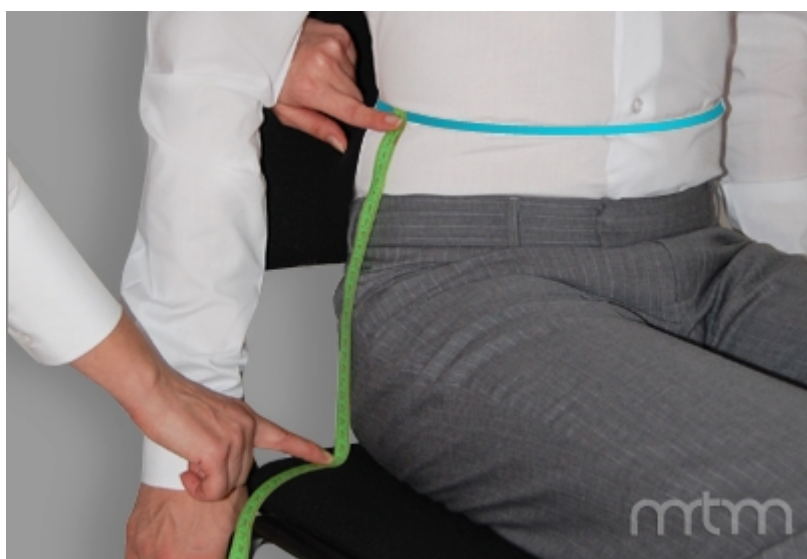
Обхват бедер: При измерении обхвата бедер лента должна проходить горизонтально в самой широкой части бедер по наиболее выступающим точкам ягодиц сзади и с учетом выступа живота спереди.



Длина брюк: Данное измерение производят по правой стороне фигуры. Измерьте расстояние от линии талии до места где по вашему мнению должны заканчиваться брюки, лента должна проходить по правому боку, прилегая к фигуре.



Высота сидения: Данное измерение производят по правой стороне фигуры. Измеряемый должен сидеть на стуле с плоским твёрдым сидением. Измерьте расстояние от линии талии до горизонтальной плоскости сидения, лента должна проходить по правому боку, прилегая к фигуре.



Ширина внизу: Задаётся желаемая ширина брюк внизу. Рекомендуем для брюк, начиная с 52 размера ширину внизу выбирать не менее 24 см.